

EINSTAR VEGA

随时随地, 创意无限

无线一体式三维扫描仪



一体设计，自在掌控

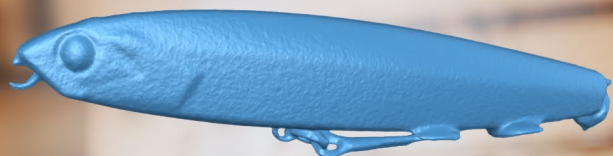
无论您身处何地，EINSTAR VEGA都能成为您高效的随身3D数据采集和测量助手，助您轻松完成高质量三维建模与数据共享，在3D视觉世界里，尽情释放您的无限潜能与创意。

- 集两项扫描技术于一体
- 内置先进计算模块
- 3D数据实时生成



一机多能，大小皆宜

EINSTAR VEGA集成两项3D扫描技术于一体，远近景双相机模组搭配红外VCSEL/MEMS双投射器，打造两大3D数据采集模式：快速扫描模式、高清扫模式，灵活适用不同大小物体的高质量3D建模需求。



67mm





无线畅扫，纵享自由

- 无线扫描，无需外接电脑
- 无线传输，数据云端分享
- 无线投屏，多屏同步展示

轻盈便携，即开即扫

- 一键开启轻松扫描
- 设备仅重535 g
- 人体工学设计

内置软件，简单易用

- 数据编辑在移动端一键完成，效率翻倍
- 可支持不同参数配置选择，降低学习门槛



强悍配置，性能卓越

- 6.4英寸 2K AMOLED触摸屏
- 8核2.4GHz处理器
- 32GB高速内存
- 512GB硬盘存储空间
- 4800万像素高清纹理相机
- 支持外接移动电源，续航无忧

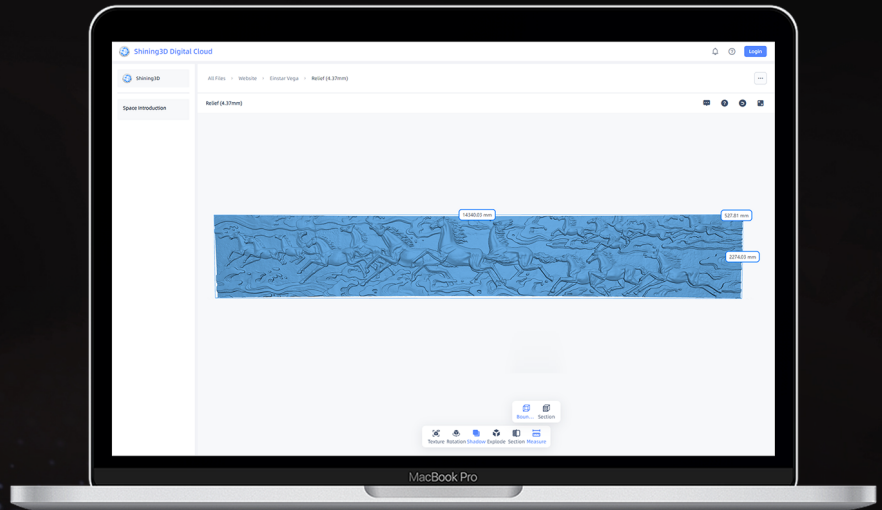
无线共享，云端协同

扫描数据一键上传先临三维数字云，突破时空限制，实现云端共享。

- 数据分享 & 远程协作
- 数据存储 & 可视管理
- 数据测量 & 三维展示

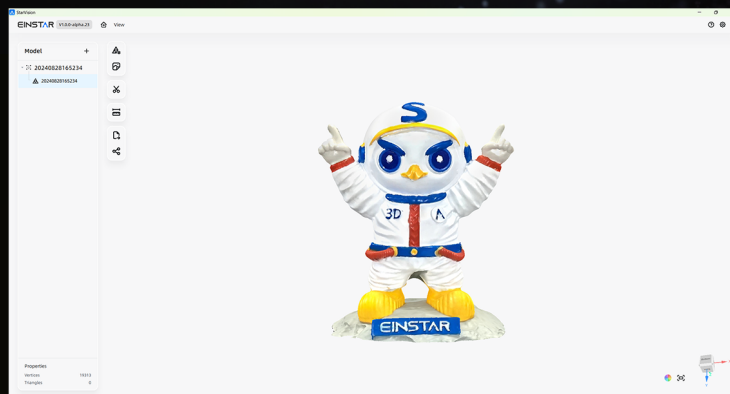
* 先临通行证用户免费享受5GB存储空间

浏览3D模型

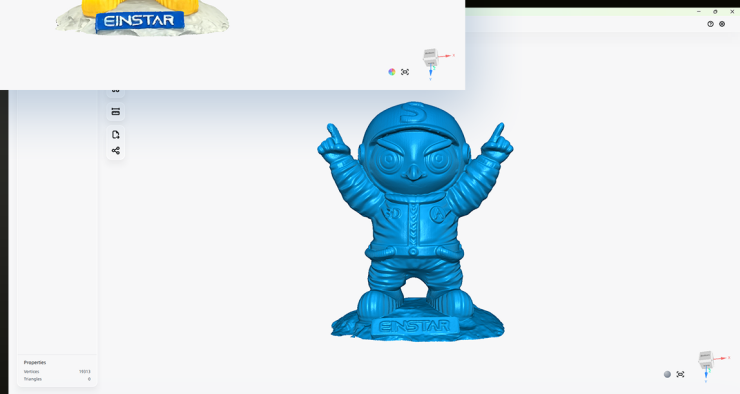


操作系统，多元兼容

PC端软件StarVision兼容Windows&macOS操作系统，功能强大，智能高效。



浏览3D模型





随时随地，自在畅扫

- 室内室外畅快扫描，即使夏日午后阳光直射环境下（照度达70000lux）依旧可稳定工作
- 白天黑夜自如扫描，即使在暗黑无光环境下，亦能顺利完成高质量3D数据采集工作

* 夏日午后阳光照度一般约为60000lux

技术参数

EINSTAR VEGA

扫描模式	高清扫描模式	快速扫描模式
光源投射器	红外MEMS	红外VCSEL
分辨率 (点距) *	0.05 – 3 mm	0.5 – 10 mm
最高扫描速度	15 FPS	20 FPS
工作距离	100 – 250 mm	350 – 1500 mm
数据拼接模式	特征拼接、标志点拼接、纹理拼接	
红外相机分辨率	200万像素	130万像素
纹理相机分辨率	4800万像素	
数据输出格式	ply; stl; obj; asc	
传输方式	Wi-Fi 6, USB Type C	
户外扫描	支持	
设备重量	535 g	
设备尺寸	180 mm × 95 mm × 26.5 mm (L × W × H)	
处理器	8核 2.4GHz	
内存	32GB LPDDR4内存	
存储	32GB eMMC + 512GB SSD	
电源标准	65W快充 (符合PD/PPS协议); 支持外接移动电源 (符合PD协议、USB Type-C接口)	
电池容量	内置5000毫安大电池	
触摸屏标准	6.4英寸2K AMOLED	
补光灯	10个补光灯	
传感器	6轴传感器	
兼容系统	扫描时无需外接计算机 StarVision(电脑端软件) 要求: Windows10/11(64bit) intel i7, 32GB内存; macOS11.0 (配备苹果芯片)	
工作温度	-10°C – 40°C	
工作湿度	0% RH – 90% RH	
防护等级	IP50	

注意:

1. 点距小于0.25mm的数据处理, 建议在电脑端软件StarVision处理。
2. 建议电脑内存大于VEGA的32GB内存, 电脑配置越高, 数据处理效率越高。
3. 本折页所有扫描样件的知识产权归其权利人所有, 本公司仅作为数据展示使用, 不涉及其他商业用途。

先临三维



EinScan



Einstar, 先临三维旗下品牌, 专注三维扫描技术的普及化应用
公司参加起草了国家计量技术规范 JJF 1951-2021
《基于结构光扫描的光学三维测量系统校准规范》

400-0799-666

www.shining3d.cn

cnsales@shining3d.com

版本号: EINSTAR VEGA-CN 20240913-V1.2