

实现3D扫描数据与CAD模型的无缝转换



EXModel

EXModel是一款功能强大的逆向设计软件，它不仅简化了从3D扫描数据向CAD模型转化的流程，同时也为用户提供了全套而完善的建模工具集，可以帮助用户轻松创建专业级CAD数字模型，输出模型可与市面上的主流CAD软件完美兼容。



轻松提取网格数据关键特征

EXModel可直接从扫描网格数据中轻松提取CAD模型所需的关键特征，无需经历复杂的数据处理流程，确保从3D扫描到CAD设计的顺畅过渡。



精准构建高品质CAD数字模型

用户可根据需求灵活选择自由曲面建模或参数化建模，轻松创建高品质的CAD模型。同时借助偏差分析功能可直观确认创建模型的质量，助力用户轻松实现创意设计的高质量落地。



拓宽三维扫描数据应用边界

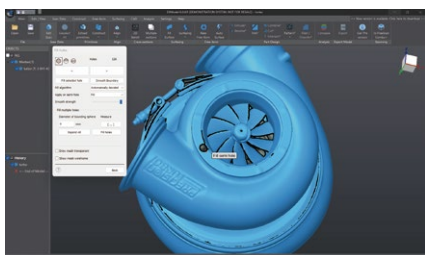
借助EXModel，可实现网格数据的编辑，通过坐标对齐和布尔运算可导出能直接应用于3D打印的数据。不仅显著缩短了数字模型转化为实际产品的制造周期，同时确保了每一次打印作业的高精度度。



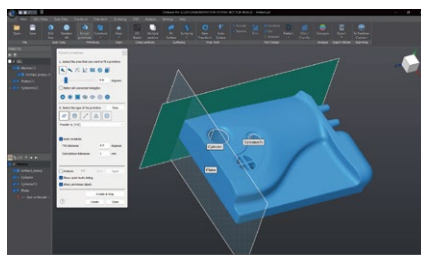
高效益一体化逆向设计工具

集网格数据处理到逆向工程设计的一体化解决方案，无需跳转其他第三方软件，可极大地提高工作效率，缩短产品落地周期，提高用户生产效率。

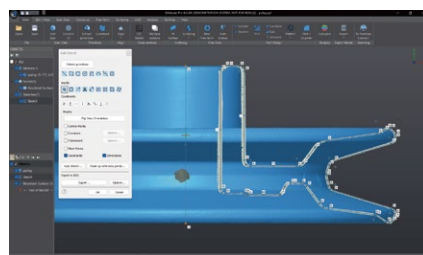
EXModel主要产品功能



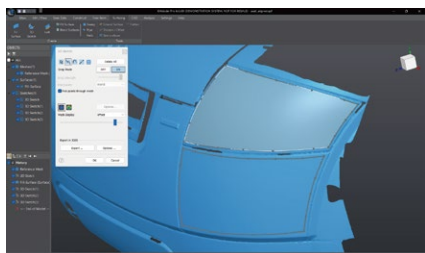
网格编辑



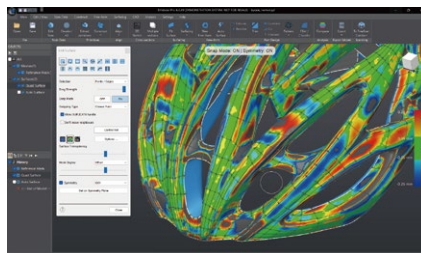
抽取几何特征



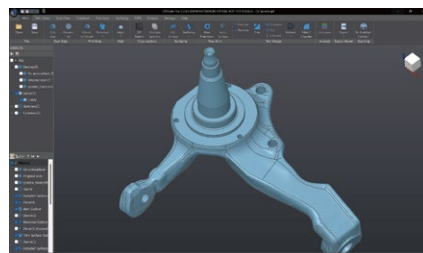
2D草图约束*



3D草图&边界造面*

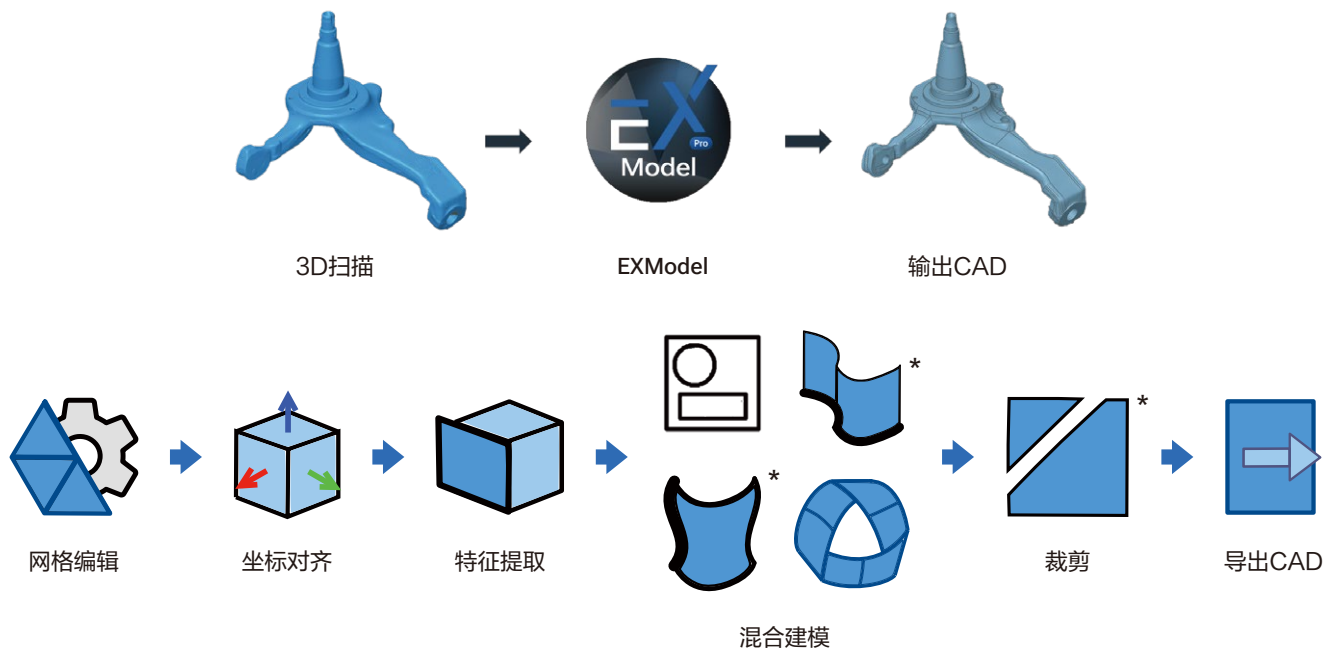


自由曲面建模&智能铺面



混合建模*

工作流程



标*功能仅在EXModel Pro专业版可用

产品功能对比

功能点	EXModel Pro专业版 逆向设计软件	EXModel标准版 逆向设计软件
网格编辑（分割、补孔和平滑）	✓	✓
网格对齐（坐标对齐/N点对齐/微调）	✓	✓
特征抽取/构建参考线或点	✓	✓
二维截面/2D草图/3D草图	✓	✓
拟合曲面/手动创建自由曲面/智能铺面	✓	✓
导出特征/IGES/STEP/DXF格式文件	✓	✓
2D草图功能 约束/偏置/阵列	✓	✗
螺旋/放样/扫掠/边界造面/桥接曲面/展平	✓	✗
拉伸/旋转曲面	✓	✗
修剪实体/切割/组合/交集/圆角/倒角/阵列	✓	✗
混合建模（自由建模&参数化建模）	✓	✗
支持将模型和特征树转换到其它CAD软件	✓	✗

先临三维



EinScan



SHINING 3D

EinScan, 先临三维旗下品牌, 专注3D数字化设计公司参加起草了国家计量技术规范 JJF 1951-2021《基于结构光扫描的光学三维测量系统校准规范》

400-0799-666

www.shining3d.cn

cnsales@shining3d.com

版本号: EXModel-CN 20240701-V0.1